

INFO-Abend

Qualifizierender Mittelschulabschluss



Der QA (Quali) besteht aus 5 Prüfungsteilen

2 Pflichtfächer

Deutsch

Mathematik

WIB → Projektprüfung inkl.
arbeitspraktisches Fach oder weiteres
Fach aus Fächergruppe 2

Technik

Ernährung
und
Soziales

Wirtschaft und
Kommunikation

Fächergruppe 2: 1 oder 2 Fächer

Englisch

(für Übertritt in M
erforderlich)

GPG

NT

1 Wahlfach

Religion / Ethik

Informatik

Musik

Kunst

Sport

Bewertung der Leistungen

Der QA (Quali) ist bestanden wenn:

- in den Fächern der besonderen Leistungsfeststellung eine Gesamtbewertung von mindestens **3,0** erzielt wird
- Die zweite Stelle nach Komma bleibt unberücksichtigt (**3,05 = 3,0**)

Mündliche Zusatzprüfungen zum Bestehen der Prüfung

Deutsch und/oder Mathe

- Bei Nichterreichen der erforderlichen Gesamtbewertung (3,0) ist eine freiwillige mündliche Prüfung in Deutsch und/oder Mathematik möglich, falls theoretisch noch bestehbar.
- Freiwillige mündliche Prüfungen, um den Schnitt des bereits bestandenen qualifizierenden Mittelschulabschluss zu verbessern, sind nicht erlaubt.
- Die Dauer der zusätzlichen mündlichen Prüfung in den Fächern Deutsch und Mathematik beträgt je 10 Min.

Allgemeine Informationen

- ❖ Der besondere Charakter einer Prüfung sollte auch durch Auftreten, Kleidung und Verhalten, zum Ausdruck kommen.
- ❖ Pünktlichkeit ist selbstverständlich.
- ❖ Krankmeldung spätestens am Folgetag des Prüfungstags bis 12:00 Uhr mit Attest, sonst besteht kein Anspruch auf Nachprüfung.
- ❖ Keine telefonischen Notenauskünfte.
- ❖ Einzelergebnisse werden nicht mitgeteilt.
- ❖ Das Prüfungsergebnis wird nach Abschluss aller Prüfungen mitgeteilt.
- ❖ Zeugnisse müssen persönlich oder durch Erziehungsberechtigte abgeholt werden(anderenfalls ist eine Vollmacht nötig).

Deutsch /



DaZ:
mündlich;
15 Minuten

DaZ

Teil A
Zuhören

Teil B
Sprachbetrachtung
Rechtschreibung

Teil C
Lesen

Teil D
Schreiben

20 %

je 10 %

20 %

40 %

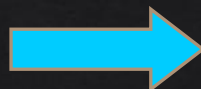
DaZ schriftlich und DaZ mündlich zählt 1:1.

Wörterbuch in allen Teilen erlaubt!

(auch in allen Sprachen für DaZ-Schülerinnen und Schüler)

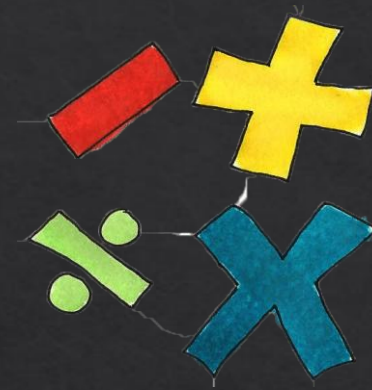
Arbeitszeit: 3 Stunden 15 Minuten

Aufgabenstellung



Kultusministerium

Mathematik



Teil A (30 Minuten)

- kein Taschenrechner
- keine Formelsammlung
- Schwerpunkt Grundrechenarten

Teil B (90 Minuten)

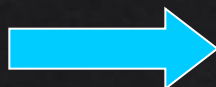
- 1 Aufgabengruppe
- Taschenrechner und zugelassene Formelsammlung erlaubt

**Wertung 1-fach
(16 Punkte)**

**Wertung 2-fach
(32 Punkte)**

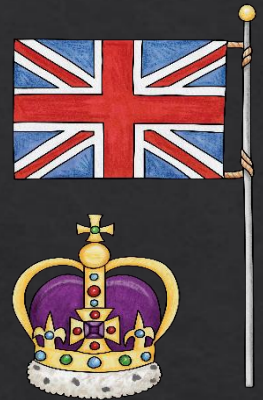
Jahresstoff & Grundfertigkeiten der Vorjahre

Aufgabenstellung



Kultusministerium

Englisch



mündlich

schriftlich

(praktische Prüfungswoche)

(zweisprachiges Wörterbuch erlaubt)

Gewichtung: einfach
Dauer: 15 Minuten
Aufgabenstellung: **Schule**

Gewichtung: einfach
Dauer: 120 Minuten
Aufgabenstellung: **Kultusministerium**

- A Picture-based Interview
- B Topic-based Talk
- C Sprachmittlung

- A Hör- und Hörsehverstehen
- B Sprachgebrauch
- C Leseverstehen
- D Sprachmittlung
- E Text- und Medienkompetenz
- F Schreiben

GPG (Geschichte-Politik-Geographie)



oder

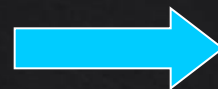


NT (Natur und Technik)

Arbeitszeit: 75 Minuten

In den Fachbereichen GPG und NT ist die Prüfungszeit 75 Minuten. Die Prüflinge können zwischen NT, GPG und Englisch wählen. Die Abschlussprüfung wird von der Schule erstellt und umfasst den Jahresstoff.

Aufgabenerstellung



Schule

Projektprüfung im Wahlpflichtfach



Wirtschaft und Kommunikation (WiK)

oder

Ernährung und Soziales (ES)



oder



Technik

In die Projektprüfung ist ein WiB-Anteil eingebaut.

Aufgabenerstellung



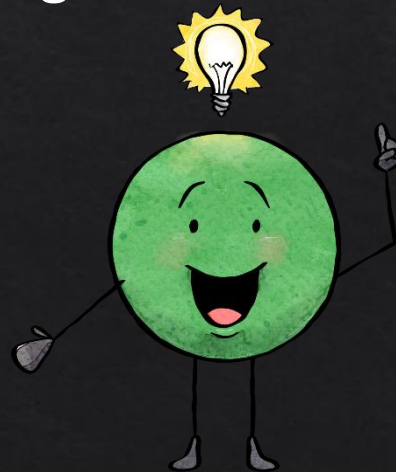
Schule

Anmerkungen zur Projektprüfung

Schüler bekommen fächerübergreifende Aufgabenstellung

➔ LEITTEXT

- ◆ Zeitgebundene Phase zur Erstellung der Projektmappe und der Präsentation in der Schule
- ◆ Praxistag und Präsentation der Ergebnisse einzeln oder in Gruppen
- ◆ Prüfung zählt 2-fach

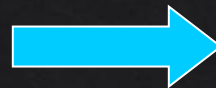


Sonstige Fächer

(1Fach muss gewählt werden)

- ❖ Kunst → schriftlich und praktisch
- ❖ Religion (evangelisch / katholisch) → schriftlich
- ❖ Ethik → schriftlich
- ❖ Sport → Theorie schriftlich und praktische Prüfungen
in zwei Sportarten
- ❖ Informatik → schriftlich und praktisch
- ❖ Musik → theoretisch und praktisch

Aufgabenerstellung



Schule

Sport



schriftlich (1-fach)

- Allgemeinwissen
- gewählte Mannschaftsdisziplin
- gewählte Einzeldisziplin
- Anspruch!

30 Minuten

praktisch

Einzeldisziplin (2-fach)

Leichtathletik oder
Schwimmen oder
Gerätturnen oder Tanzen

Mannschaftsdisziplin (2-fach)

- Technik
- Spielverhalten

Fußball oder Basketball

Kunst



schriftlich (Wertung 1-fach)

praktisch (Wertung 2-fach)

- Thema: Kunst-Epochen, Stile, Künstler

30 Minuten

Gestaltungsaufgabe, z.B.

- Nachempfindung eines Werkes in warmen/kalten Farbtönen
- Grafische Nachgestaltung bei Erhalt der Proportionen
- Gedicht - Illustration

150 Minuten

Musik



Teil A
Referat:
Komponist,
Musikstil,
Musikgruppe,....

Teil B
Gesang oder
Instrumentalspiel

Teil C
Notenlehre

Teil D
Instrumenten-
kunde

Teil E
Jahresstoff
gemäß LP

Einzelprüfung: 30 Minuten

Informatik

- Neues Prüfungsfach im Schuljahr 2021/2022
- Prüfungszeit: insgesamt 150 Min. -> schriftlich/praktisch
- 3 Lernbereiche:
 - LB1: Digitaler Informationsaustausch
 - LB2: Datenverarbeitung (z. B. Excel)
 - LB3: Programmieren
- Schriftliche Prüfung (alle **drei** Lernbereiche)
- Praktische Prüfung: Programmieren + LB1 oder LB2

Termine QA 2026

- ❖ Anmeldeschluss QA: 1. März
- ❖ Abschlussfahrt: 13. - 17.07.2026
- ❖ Prüfungen musisch-praktisch / Englisch mündlich: 09. – 12.06.2026
- ❖ Projektprüfung: 04. – 08.05.2026
- ❖ QA-Prüfungen schriftlich: 29.06 - 03.07.2026
- ❖ Nachprüfungen: 08. – 09.07.2026

Danke für Ihre Aufmerksamkeit!

